









MAPA DO CELÓW PROJEKTOWYCH

sekcja 7.124.13.10.1.2-2.1;  
1:4, 2:3, 3:2, 4:1, 3:4, 4:3;  
skala 1:500

Powiat: wielicki  
Gmina: 121904\_4 Niepolomice-M.  
Obreń: 0001 Niepolomice  
Objekt: Niepolomice, dz. 3012, 3535/4,  
2970, 3534, 3752/4, 3752/3, 4296/77  
Układ odniesienia wysokości KRONSTADT 86  
Układ wsp. poziomych "2000"  
Mapa zgodna z terenem na luty 2022r.

Wykonał: **Geodeta uprawniony**  
mgr inż. Robert Dudziński  
upr. nr 20151

Ks.rob. 42/2022  
Data opracowania mapy: 16.02.2022r.

|  |  |
|--|--|
| Przebieg drogi nr 560413K klasy D (ul. Wrzowska)                     | 6640 846 2022  |
| Opis służby geodezyjnej, który otrzymał zgłoszenie                   | Starosta Wielicki  |
| Wykonawca prac geodezyjnych  | Biurowo Usług Geodezyjnych<br>Geocentrum Robert Dudziński        |
| Nr oraz data sporządzenia dokumentu<br>załączającego wyniki pomiarów | PROTOKÓŁ NR<br>6640 846 2022_22043<br>z dnia 15.02.2022r.        |
| Imię i nazwisko oraz nr uprawnień<br>zawodowych inżyniera geodety    | Geodeta uprawniony<br>mgr inż. Robert Dudziński<br>upr. nr 20151 |

LEGENDA:

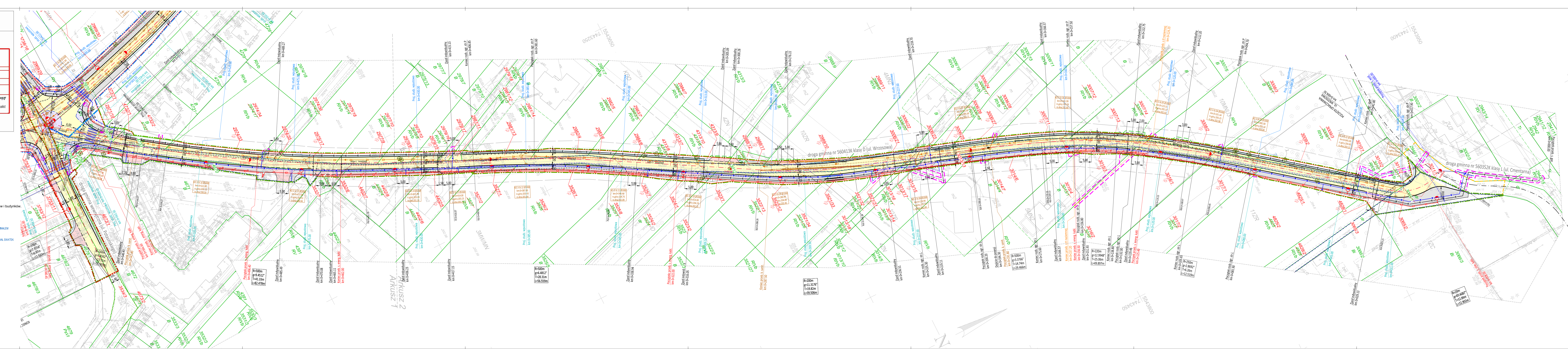
- linie rozgraniczające tereny o różnym przeznaczeniu lub różnych zasadach zagospodarowania
- nieprzekraczalna linia zabudowy
- pas izolujący tereny oświetlenia - 50m
- pas izolujący tereny oświetlenia - 100m
- granica pasów technicznych i sanitarnych
- stanowiska archeologiczne terenowe
- obiekty objęte ochroną na podstawie planu

MN - tereny zabudowy mieszkaniowej jednorodzinnej  
MN/MN - tereny zabudowy mieszkaniowej jednorodzinnej z towarzyszącą zabudową usługową  
KDL, KDD, KDG, KDZ - tereny dróg publicznych klasy: L, Z, GP, D  
ZM - tereny zieleni miejskiej, nieurządzonej  
ZR - tereny zieleni nieurządzonej  
MNU - tereny zabudowy mieszkaniowej jednorodzinnej i usług  
ZC - teren oświetlenia  
U - tereny usług komercyjnych  
KK - wydzielony ciąg pieszy

ZA ZGODNOŚĆ Z ORYGINAŁEM  
PROJEKTANT mgr inż. MICHAŁ SWATEK  
skłupik kablotowy

Warunkiem rozpoczęcia prac budowlanych jest wytyczenie w terenie projektowanej budowy, a po jej zakończeniu wykonanie inwentaryzacji powykonawczej przez jednostkę wykonawstwa geodezyjnego na zlecenie inwestora.  
Nie wykazuje się istnienia w terenie innych nieruchomości na niniejszej mapie urzędowej, które nie były zgłoszone do inwentaryzacji lub o których brak jest informacji w instytucjach branżowych.  
W obszarze niniejszej mapy wyrysowano projektowane sieci i urządzenia.  
W obszarze niniejszej mapy wyrysowano MPZP.  
Granice nieruchomości zgodne z mapą ewidencji gruntów i budynków.  
Niniejsza mapa została wykonana bez ustalenia obciążenia dot. służbności gruntowych.

LEGENDA:  
OŚC - 0,00  
skłupik kablotowy



LEGENDA:

- NUMER DZIAŁU - STAN ISTNIEJĄCY PRZED PODZIAŁEM
- NUMER DZIAŁU - STAN PO PODZIALE
- LINIA ROZGRANICZAJĄCA NIERUCHOMOŚCI
- ISTNIEJĄCY PAS DROGOWY DROGI GMINNEJ ZŁOK. NA DZ. 3534
- ISTNIEJĄCY PAS DROGOWY UL. CZERWONYCH BERETÓW
- ISTNIEJĄCY PAS DROGOWY UL. WRZOSOWEJ
- LINIA ROZGRANICZAJĄCA BEREIN INWESTYCJI STANOWIĄCA GRANICĘ PASA DROGOWEGO DG UL. POTASIŃSKIEGO
- LINIA ROZGRANICZAJĄCA BEREIN INWESTYCJI STANOWIĄCA GRANICĘ PASA DROGOWEGO DG UL. CZERWONYCH BERETÓW
- LINIA ROZGRANICZAJĄCA BEREIN INWESTYCJI STANOWIĄCA GRANICĘ PASA DROGOWEGO DG UL. WRZOSOWEJ
- LINIA WYZNACZAJĄCA OBSZAR OBJĘTY OBOWIAZKIEM BUDOWY LUB PRZEBUDOWY INNYCH DROG
- LINIA WYZNACZAJĄCA OBSZAR OBJĘTY OBOWIAZKIEM BUDOWY LUB PRZEBUDOWY ZAJAZDÓW
- LINIA WYZNACZAJĄCA OBSZAR OBJĘTY OBOWIAZKIEM BUDOWY LUB PRZEBUDOWY SIECI
- PROJEKTOWANA OS DROGI
- PROJEKTOWANY KRAWĘŻNIK BETONOWY WYSOKI
- PROJEKTOWANY KRAWĘŻNIK BETONOWY OBIŹNÓNY
- PROJEKTOWANY KRAWĘŻNIK KAMIEŃNY OBIŹNÓNY
- PROJEKTOWANE OBRZEŻE BETONOWE
- PROJEKTOWANA KRAWĘŻ JAZDNI
- JAZDNI - WYMIANA WARSTW BITUMICZNYCH
- PROJEKTOWANY CHODNIK Z KOSTKI BETONOWEJ
- ZAJAZDY Z KOSTKI BETONOWEJ
- PROJEKTOWANA WYSPA PRZEBUDOWA Z KOSTKI KAMIEŃNEJ
- PROJEKTOWANE POBOCZE
- ELEMENTY ZAGOSPODAROWANIA DO LIKwidACJI
- PROJEKTOWANY PRZYKANAŁIK
- PROJEKTOWANA STUDNIA WYPIWIZNA
- PROJEKTOWANA STUDZIENKA WIPUSTOWA
- PROJEKTOWANA LINIA ENERGETYCZNA KABLOWA MN
- PROJEKTOWANA LINIA ENERGETYCZNA NAPIOWIETRZNA MN
- PROJEKTOWANA LINIA ENERGETYCZNA OŚWIETLAWIOWA
- PROJEKTOWANA LINIA ENERGETYCZNA KABLOWA SN
- PROJEKTOWANA LINIA NAPIOWIETRZNA TT
- PROJEKTOWANA SIĘĆ WODOCIĄGOWA
- PROJEKTOWANA KANALIZACJA SANITARNIA
- PROJEKTOWANA SIĘĆ GAZOWA
- PROJEKTOWANE OŚWIETLENIE DROGOWE
- ELEMENTY SIECI DO LIKwidACJI
- ODRZEW PRZEZNACZONE DO WYCIŃKI

Burmistrz MiG Niepolomice  
Plac Zwycięstwa 13  
32-005 Niepolomice

Investor:  
Wykonawca:  
Nazwa inwestycji:

Firma Drogoro VIA  
Michał Swatek  
ul. Piastów 9/25  
31-623 Kraków  
Kraj: Niepolomice

„Rozbudowa dróg gminnych: nr 560314K klasy L - ul. Czerwonych Beretów, nr 560413K klasy D - ul. Wrzowska oraz budowa drogi gminnej klasy D - ul. Potasińskiego na os. Boryczów w m. Niepolomice wraz z budową odwodnienia i oświetlenia dróg oraz przebudową sieci kolidujących z inwestycją”

Gmina: NIEPOLOMICE

Powiat: WIELICKI

Województwo: MAŁOPOLSKIE

Część projektu: MAPA Z PROPONOWANYM PRZEBIEGIEM DROGI

Skala: 1:500

BRANŻA DROGOWA

Funkcja:

Imię i Nazwisko:

specjalizacja/nr uprawnień:

Podpis:

Projektant:

mgr inż. Michał Swatek

MAP/0105/PWOD/07

Sprawdzający:

mgr inż. Sebastian Gwizdek

MAP/0092/PWOD/07

Nazwa rysunku:

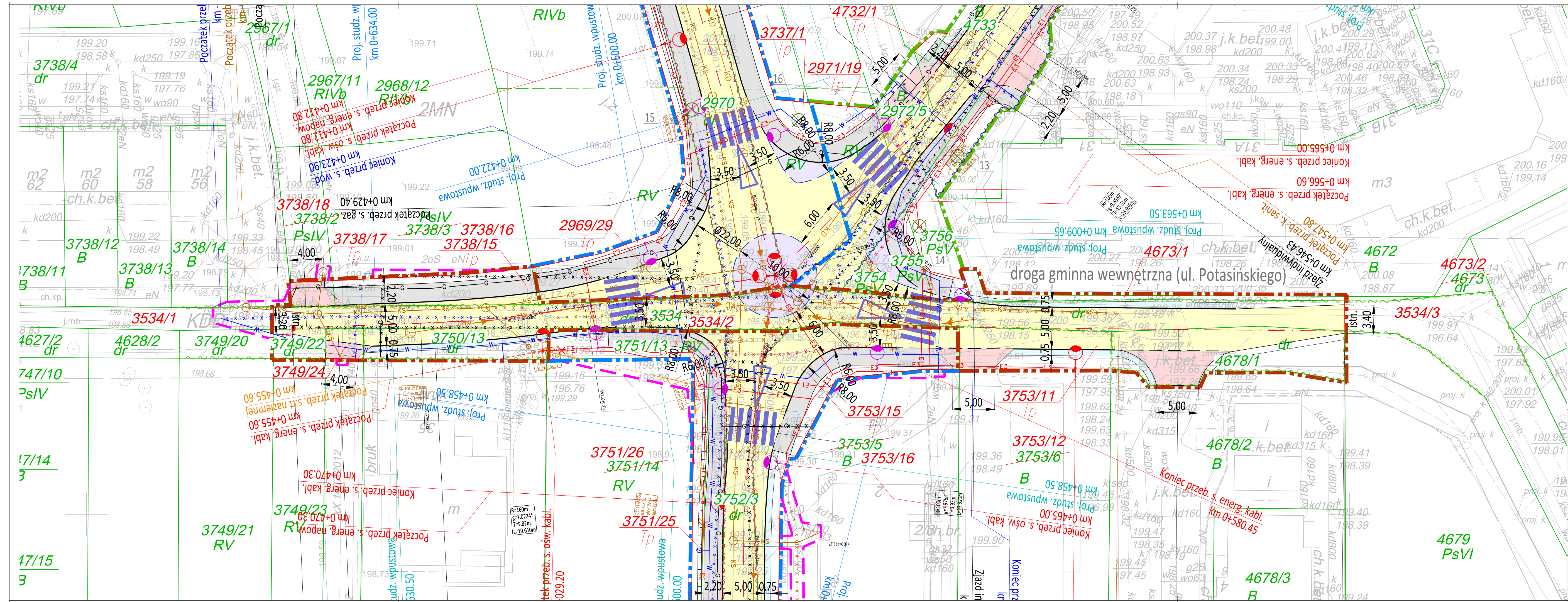
PLAN SYTUACYJNY - ul. Wrzowska

Nr rys.: 2.3

Kraków, listopad 2022r.

NBR3-PB-221206-(134)/00





LEGENDA:

- NR - NUMER DZIAŁKI - STAN ISTNIEJĄCY PRZED PODZIAŁEM
- NR/1 - NUMER DZIAŁKI - STAN PO PODZIALE
- LINIA PODZIAŁOWA NIERUCHOMOŚCI
- ISTNIEJĄCY PAS DROGOWY DROGI GMINNEJ ZŁOK. NA DZ. 3534
- ISTNIEJĄCY PAS DROGOWY UL. CZERWONYCH BERETÓW
- ISTNIEJĄCY PAS DROGOWY UL. WRZOSOWEJ
- LINIA ROZGRANICZAJĄCA REREN INWESTYCJI STANOWIĄCA GRANICĘ PASA DROGOWEGO DG UL. POTASIŃSKIEGO
- LINIA ROZGRANICZAJĄCA REREN INWESTYCJI STANOWIĄCA GRANICĘ PASA DROGOWEGO DG UL. CZERWONYCH BERETÓW
- LINIA ROZGRANICZAJĄCA REREN INWESTYCJI STANOWIĄCA GRANICĘ PASA DROGOWEGO DG UL. WRZOSOWEJ
- LINIA WYZNACZAJĄCA OBSZAR OBJĘTY OBOWIAZKIEM BUDOWY LUB PRZEBUDOWY INNYCH DRÓG
- LINIA WYZNACZAJĄCA OBSZAR OBJĘTY OBOWIAZKIEM BUDOWY LUB PRZEBUDOWY ZJAZDÓW
- LINIA WYZNACZAJĄCA OBSZAR OBJĘTY OBOWIAZKIEM BUDOWY LUB PRZEBUDOWY SIECI
- PROJEKTOWANA OŚ DROGI
- PROJEKTOWANY KRAWĘŻNIK BETONOWY WYSOKI
- PROJEKTOWANY KRAWĘŻNIK BETONOWY OBNIŻONY
- PROJEKTOWANY KRAWĘŻNIK KAMIENNY OBNIŻONY
- PROJEKTOWANE OBRZEŻE BETONOWE
- PROJEKTOWANA KRAWĘDZ ZJAZDU
- JEZDNIĄ - WYMIANA WARSTW BITUMICZNYCH
- PROJEKTOWANY CHODNIK Z KOSTKI BETONOWEJ
- ZJAZDY Z KOSTKI BETONOWEJ
- PROJEKTOWANA WYSPA PRZEJAZDOWA Z KOSTKI KAMIENNEJ
- PROJEKTOWANE POBOCZE
- ELEMENTY ZAGOSPODAROWANIA DO LIKWIDACJI
- PROJEKTOWANA KANALIZACJA DESZCZOWA
- PROJEKTOWANY PRZYKANALIK
- PROJEKTOWANA STUDNIA REWIZYJNA
- PROJEKTOWANA STUDZIENKA WPUSTOWA
- PROJEKTOWANA LINIA ENERGETYCZNA KABLOWA nN
- PROJEKTOWANA LINIA ENERGETYCZNA NAPONIETRZNA nN
- PROJEKTOWANA SIEĆ ENERGETYCZNA OŚWIETLENIOWA
- PROJEKTOWANA LINIA ENERGETYCZNA KABLOWA sN
- PROJEKTOWANA LINIA NAPONIETRZNA TT
- PROJEKTOWANA SIEĆ WODOCIĄGOWA
- PROJEKTOWANA KANALIZACJA SANITARNA
- PROJEKTOWANA SIEĆ GAZOWA
- PROJEKTOWANE OŚWIETLENIE DROGOWE
- PROJEKTOWANE OŚWIETLENIE PRZEJŚCIA DLA PIESZYCH
- ELEMENTY SIECI DO LIKWIDACJI
- DRZEWO PRZEZNACZONE DO WYCIŃKI

|  |                                |                                    |                                 |
|--|--------------------------------|------------------------------------|---------------------------------|
|  <b>Burmistrz MiG Niepołomice</b><br>Plac Zwycięstwa 13<br>32-005 Niepołomice  |                                | <b>Inwestor:</b>                   |                                 |
|  |                                | <b>Wykonawca:</b>                  |                                 |
|  |                                | <b>Nazwa inwestycji:</b>           |                                 |
|  <b>Firma Drogowa VIA</b><br>Michał Swatek<br>os. Piastów 5/35<br>31-623 Kraków<br>rdwa.pl   rdwa@interia.pl   |                                |                                    |                                 |
| <b>„Rozbudowa dróg gminnych: nr 560314K klasy L - ul. Czerwonych Beretów, nr 560413K klasy D - ul. Wrzosowa oraz budowa drogi gminnej klasy D - ul. Potasińskiego na os. Boryczów w m. Niepołomice wraz z budową odwodnienia i oświetlenia dróg oraz przebudową sieci kolidujących z inwestycją”</b> |                                |                                    |                                 |
| <b>Gmina:</b> NIEPOŁOMICE  |                                | <b>Powiat:</b> WIELICKI            | <b>Województwo:</b> MAŁOPOLSKIE |
| <b>Część projektu:</b> MAPA Z PROPONOWANYM PRZEBIEGIEM DROGI   |                                | <b>Skala:</b> 1:250                |                                 |
| <b>BRANŻA DROGOWA</b>  |                                |                                    |                                 |
| <b>Funkcja:</b>  | <b>Imię i Nazwisko:</b>        | <b>specjalizacja/nr uprawnień:</b> | <b>Podpis:</b>                  |
| <b>Projektant:</b>   | mgr inż. Michał Swatek         | b. drogowa<br>MAP/0105/PWOD/07     |                                 |
| <b>Sprawdzający:</b>   | mgr inż. Sebastian Gwizdek     | b. drogowa<br>MAP/0092/PWOD/07     |                                 |
| <b>Nazwa rysunku:</b>  | <b>PLAN SYTUACYJNY - Rondo</b> |                                    | <b>Nr rys.:</b> 2.4             |
| Kraków, listopad 2022r.  |                                |                                    |                                 |